

Aktuelles Vertiefungsthema:
Cyber-Risiko
Versicherungen



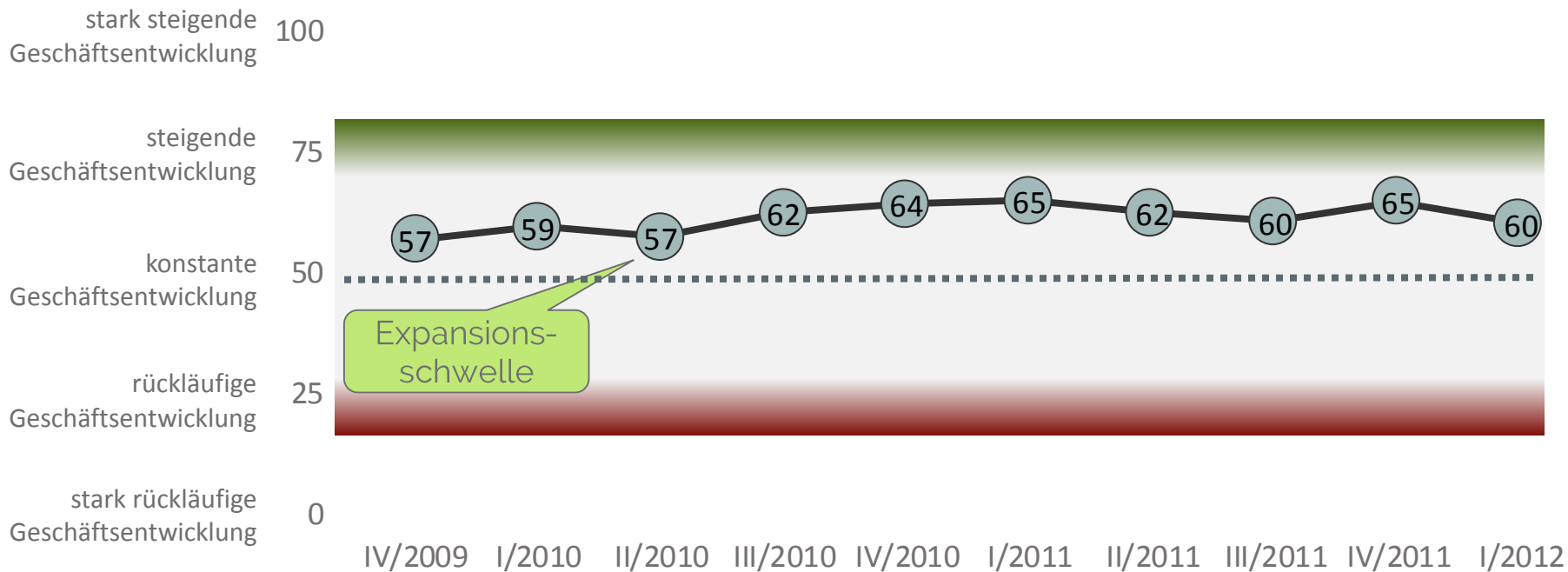
Bild: © AtnoYdur / iStock

MaklerAbsatzbarometer

Trends und Entwicklungen im Vertrieb von Finanz- und
Versicherungsprodukten

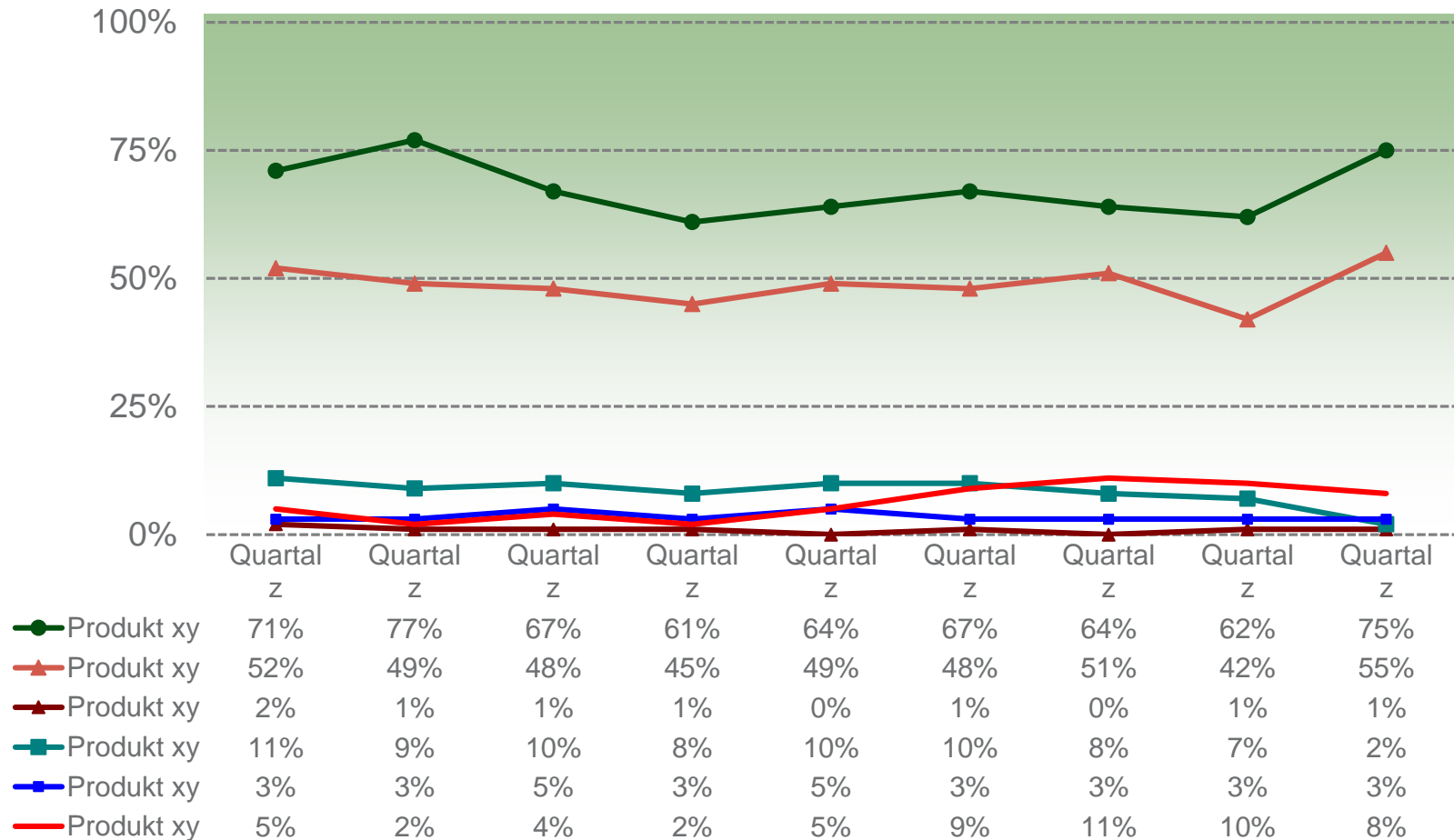
Das MaklerAbsatzbarometer bietet:

- Einblick in die **aktuelle Absatzstimmung** der Versicherungsmakler
- Erwartungen der Makler hinsichtlich des **zukünftigen Geschäfts**
- Entwicklung der Absatzchancen der **Sparten und Produkte im Zeitverlauf**



Absatzentwicklung in einer Sparte

Welche der folgenden spartenspezifischen-Versicherungsprodukte wurden im letzten Quartal besonders häufig nachgefragt?



Siegel

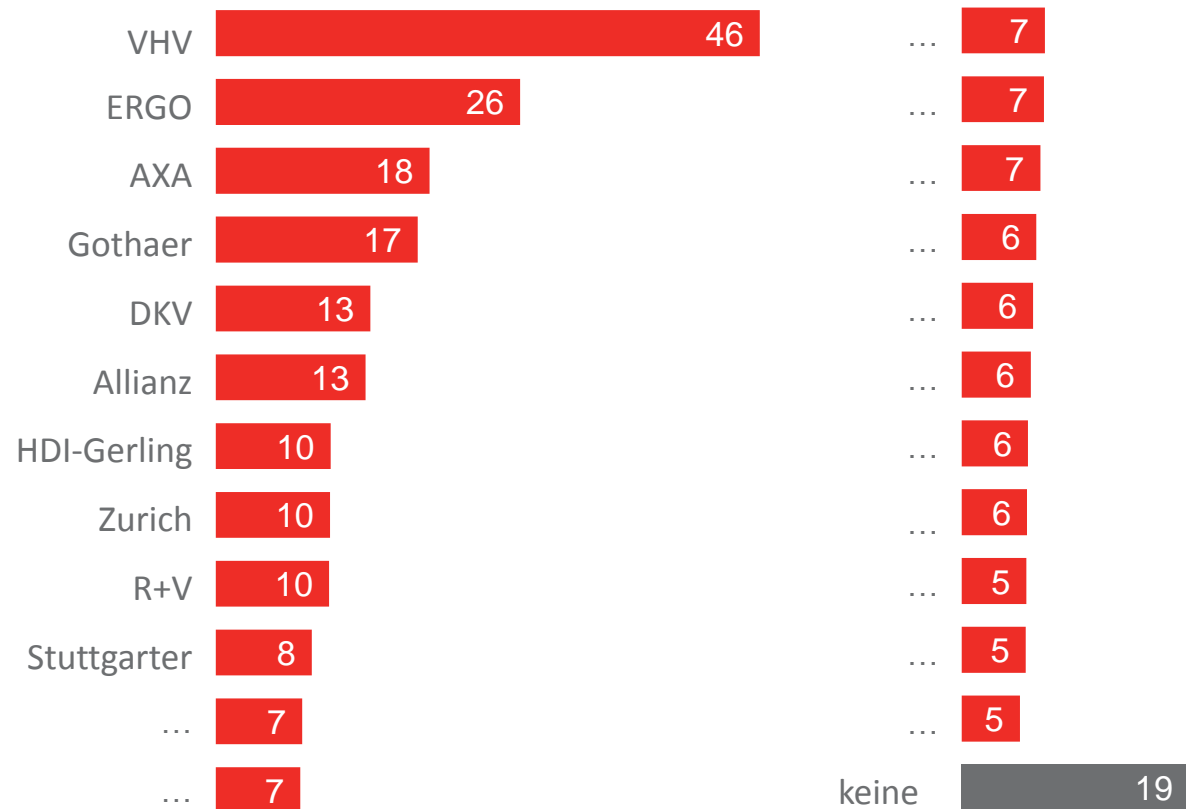
Quartärlich wechselnde Siegel im Rahmen der Highlight-Themen

- Schneidet Ihr Unternehmen besonders gut ab und belegt in einem Ranking einen der vorderen drei Plätze, besteht die Möglichkeit ein Siegel zu erhalten.
- Kosten: 1.900 EUR



Kontinuierliche Messung der Werbewahrnehmung

Von welchen der folgenden Versicherungsanbietern ist Ihnen innerhalb der letzten drei Monate Werbung besonders positiv aufgefallen?



Erhebungsmethode Werbewahrnehmung

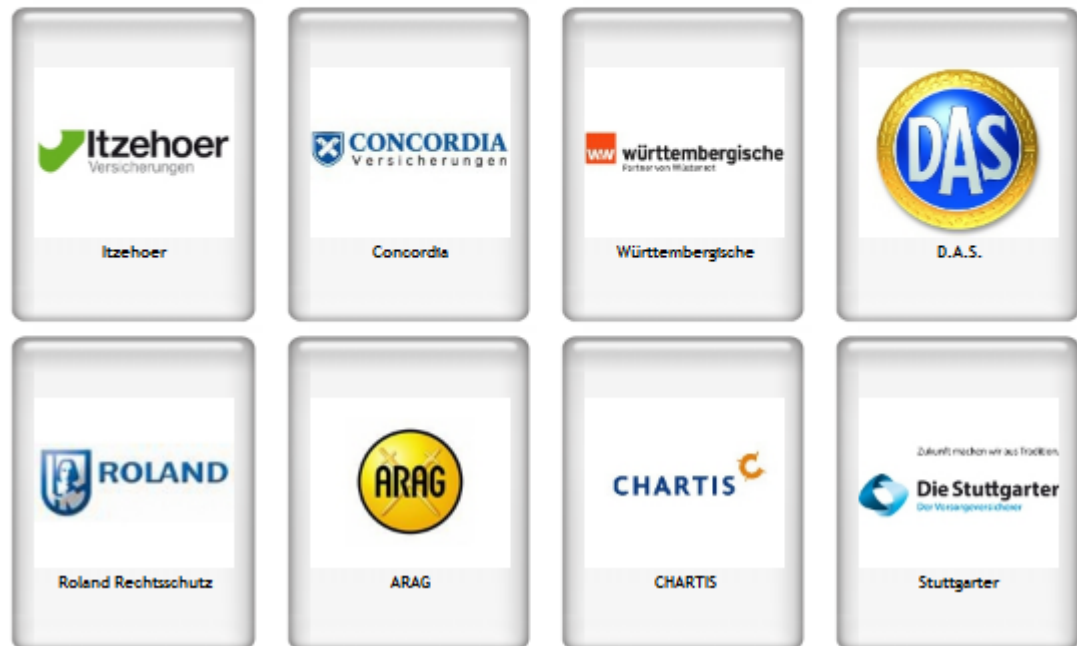
Ausschnitt aus der Online-Befragung

- Auf der rechten Seite ist ein Ausschnitt aus der Befragung zur Werbewahrnehmung dargestellt (zufällige Auswahl der Versicherungen)
- Zur Auswahl stehen die gängigen „Maklerversicherer“
- Ein Vorteil der genutzten Methode ist die Möglichkeit zur zusätzlichen Darstellung der Versicherer-Logos neben dem Name der Versicherung
- In der Auswertung werden nur die Versicherungen genannt, die von mindestens 5% der Maklern genannt werden

[vz01] Sie sehen nun eine Liste von Versicherungsanbietern. Bitte geben Sie an, von welchen dieser Versicherungsanbietern Ihnen Werbung innerhalb der letzten drei Monate besonders positiv aufgefallen ist.

Bitte denken Sie auch dabei nicht nur an Werbung im Fernsehen, sondern z. B. auch an Plakate, Radio, Zeitungen, Zeitschriften oder Internet.

Zur Erklärung: Für die Auswahl eines Unternehmen klicken Sie bitte auf das entsprechende Logo.



Instrument & Methodik

Das MaklerAbsatzbarometer

- ✓ Erhebt jedes Quartal die Absatzbeurteilung und -erwartung der Versicherungsmakler
- ✓ Liefert aktuelle Informationen zum Maklervertrieb
- ✓ Zeigt Trends in den Absatzerwartungen der Makler auf
- ✓ Schafft Expertise für die Maklerbetreuung
- ✓ Bietet eine Entscheidungsgrundlage in diesem dynamischen Markt

Methodenbox

- Stichprobe: unabhängige Finanz- und Versicherungsmakler
 - ca. 150 Befragte mit Schwerpunkt im Privatkundengeschäft
 - ca. 75 Befragte mit Schwerpunkt im Firmenkundengeschäft
- Quartals-Erhebungen: Jährlich vier Befragungswellen
- Basis-Modul zur aktuellen und zukünftigen Markteinschätzung des Maklervertriebs
- Vertiefungsthema: In jeder Welle wird ein Fragenblock zu aktuell oder grundsätzlich interessanten vertiefenden Themen geschaltet.
- Methode: Online-Befragung mit Repräsentativgewichtung

Sparten- & Produktbeurteilung (1)

Die genaue Beobachtung des Maklervertriebs erlaubt neben einer Gesamtbeurteilung auch einen Überblick der verschiedenen Sparten & Produkte

Privatkundengeschäft: Sparte & Produkte

▪ **Lebens- und Renten- Versicherungsprodukte**

- Risiko-Lebensversicherung
- Kapital-Lebensversicherung
- Fondsgebundene Lebensversicherung
- Private Rentenversicherung
- Fondsgebundene Rentenversicherung
- Riester-Rentenversicherung
- Fondsgebundene Riester-Rentenversicherung
- Rürup-Rente
- Fondsgebundene Rürup-Rentenversicherung
- Berufsunfähigkeitsversicherung
- Ausbildungsversicherung

▪ **Kranken- Versicherungsprodukte**

- Private Zusatz-Krankenversicherung
- Private Voll-Krankenversicherung
- Private Pflegeversicherung

▪ **Sach- Versicherungsprodukte**

- Kfz-Versicherung
- Gebäude-Versicherung
- Hausrat-Versicherung
- Private Haftpflichtversicherung
- Rechtsschutzversicherung

▪ **Finanzprodukte**

- Investmentprodukte
- Finanzierungsprodukte
- Kapitalanlagen und Beteiligungsfonds
- Misch- / Dachfonds
- Riester-Fondssparplan
- Garantiefonds

Sparten- & Produktbeurteilung (2)

Die genaue Beobachtung des Maklervertriebs erlaubt neben einer Gesamtbeurteilung auch einen Überblick der verschiedenen Sparten & Produkte

Privatkundengeschäft: Sparte & Produkte

▪ Sach-Versicherungsprodukte

- Fuhrpark
- Inhalt
- Immobilien
- Betriebsunterbrechung

▪ Rechtsschutz-Versicherungsprodukte

- Firmen-Rechtsschutz
- Verkehrs-Rechtsschutz
- Straf-Rechtsschutz

▪ Ausfall-Versicherungsprodukte

- Kredit, Forderungsausfall
- Kautions-, Avale
- Vertrauensschaden

▪ Haftpflicht-Versicherungsprodukte

- Betriebs-Haftpflicht
- Produkt-Haftpflicht
- Berufs-Haftpflicht
- Vermögensschaden-Haftpflicht

▪ Durchführungswege der bAV

- Direktversicherung
- Direkt- oder Pensionszusage
- Pensionskasse
- Pensionsfonds
- Unterstützungskasse

Vertiefungsthema

Vertiefende Analysen

- **Ausführliche Betrachtung von aktuell brisanten Themen und Fragen im vierteljährlichen Wechsel zu den Bereichen:**
 - Produkte
 - Service-Leistungen und Maklerbetreuung
 - Marktentwicklung
 - Gesetze und Vorschriften
 - ...
- ➔ **Auswahl des Vertiefungsthema und Entwicklung des Fragebogens in Kooperation mit den Beziehern des MaklerAbsatzbarometers!**
- **Auswahl Ihres „Wunsch-Themas“ möglich**

Ihr Informationspaket

In jeder Welle: Aktuelle Absatzstimmung
Wo gibt es Chancen, die Makler im Vertrieb zu unterstützen?

In jeder Welle: Werbettracking
Die Werbung welches Versicherers wurde im letzten Quartal besonders positiv wahrgenommen?

In jeder Welle: Ein wechselndes aktuelles Vertiefungsthema
Aus erster Hand mehr Wissen zum Maklervertrieb

Auf Anfrage: Schaltung von Exklusivfragen
Individuelle Auswertung für Ihr Unternehmen

Auf Anfrage: Bezug bisheriger Vertiefungsthemen
Unterstützung zum Aufbau Ihrer Makler-Expertise

YouGov

Bisher erhobene Vertiefungsthemen

Die pro Welle geschalteten Vertiefungsthemen können auch einzeln bezogen werden.

Erhebung Quart. / Jahr	Thema	Preis zzgl. ges. MwSt.
III / 2016	Cyber-Risiko Versicherungen	980 EUR
II / 2016	Biometrische Versicherungsprodukte	980 EUR
I / 2016	Produkthighlight Weiterbildung	980 EUR
IV / 2015	Produkthighlight betriebliche Altersversorgung	980 EUR
III / 2015	Produkthighlight Investment- und Finanzierungs-Produkte	980 EUR
II / 2015	Produkthighlight Sach- und Rechtsschutz-Versicherungsprodukte	980 EUR
I / 2015	Produkthighlight Krankenversicherungsprodukte	980 EUR
IV / 2014	Produkthighlight Leben- und Rentenversicherungsprodukte	980 EUR
III / 2014	Maklerpools	750 EUR
II / 2014	Weiterbildung	750 EUR
I / 2014	Krankenzusatzversicherung	750 EUR
IV / 2013	Maklerbetreuung	750 EUR
III / 2013	Betriebliche Altersvorsorge/ Private Altersvorsorge	550 EUR
II / 2013	Assistance-Leistungen	550 EUR
I / 2013	Aktuelle Situation im LV-Geschäft; LV-Produktinnovationen	550 EUR
IV / 2012	Pflege-Bahr Versicherung	550 EUR
III / 2012	Dread-Disease- / Critical-Illness-Versicherung	550 EUR
II / 2012	Maklerpools aus Maklersicht	550 EUR

Leistungen & Kosten

Leistungen

- **Quartalsberichte** mit Ergebnissen des Basis-Moduls zur Markteinschätzung und insgesamt vier Vertiefungsthemen (jeweils ca. 10 Fragen)
- Darstellung von **Zeitreihen und Trends für den Gesamtmarkt, Sparten und einzelne Produkte**
- Ergebnisse als **PDF-Chart-Bericht**
- **Schaltung von Exklusivfragen möglich**
- Möglichkeit bei besonders gutem Abschneiden ein **Siegel** zu erhalten

Kosten

- Jahresabonnement mit vier Befragungswellen (inkl. Vertiefungsthema): **6.900 EUR**
- Exklusive Zusatzfragen pro Frage
 - für Abonnenten: geschlossene 450 EUR, offene ohne Kodierung 500 EUR, offene mit Kodierung 800
 - für Nicht-Abonnenten: geschlossene 550 EUR, offene ohne Kodierung 600 EUR, offene mit Kodierung 900 EUR
- Bezug einzelner Berichte (inkl. Vertiefungsthema): **1.900 EUR**
- Alle Preise zzgl. der gesetzlichen Mehrwertsteuer



Bestellformular

Bestellung eingescannt per E-Mail an info@yougov.de oder per FAX +49 221 420 61-100 an Herrn Peter Mannott und Herrn Fabian Melchert

Hiermit bestelle ich verbindlich (bitte ankreuzen):

- | | Listenpreis |
|---|--|
| <input type="checkbox"/> Jahresabonnement für das MaklerAbsatzbarometer (PDF-Chartbericht) (inkl. Vertiefungsthemen) | 6.900 EUR |
| <input type="checkbox"/> Einzelbezug der aktuellen Studienwelle (inkl. Vertiefungsthema) | 1.900 EUR |
| <input type="checkbox"/> Einzelbezug des Vertiefungsthemas (ohne Basisstudie) | _____ EUR |
| <input type="checkbox"/> Siegel, falls mehrere Anzahl: _____ | (siehe „bisher erhobene Vertiefungsthemen“) je 1.900 EUR |
| <input type="checkbox"/> Schaltung von Zusatzfragen im Rahmen der quantitativen Erhebung (siehe „Leistungen und Kosten“) | |
| Anzahl offene Fragen ohne Kodierung _____ | Anzahl offene Fragen mit Kodierung _____ |
| Anzahl geschlossene _____ | |

- Mit unserer Bestellung akzeptieren wir die [AGB](#) und die [Regelungen zu Mehrbezieherstudien](#).

alle Preise zzgl. gesetzl. MwSt.

Name, Vorname: _____	Telefon: _____
Unternehmen: _____	E-Mail: _____
Funktion, Abteilung: _____	Ort, Datum: _____
Straße: _____	Unterschrift: _____
PLZ, Ort: _____	_____

Haben Sie Fragen?

Sprechen Sie uns gerne an.



Peter Mannott

Senior Consultant

T +49 221 42061 - 370

F +49 221 42061 - 100

Peter.Mannott@yougov.de



Martin Stolze

Manager Marketing & Sales

T +49 221 42061 - 420

F +49 221 42061 - 100

Martin.Stolze@yougov.de



Fabian Melchert

Consultant

T +49 221 42061 - 481

F +49 221 42061 - 100

Fabian.Melchert@yougov.de