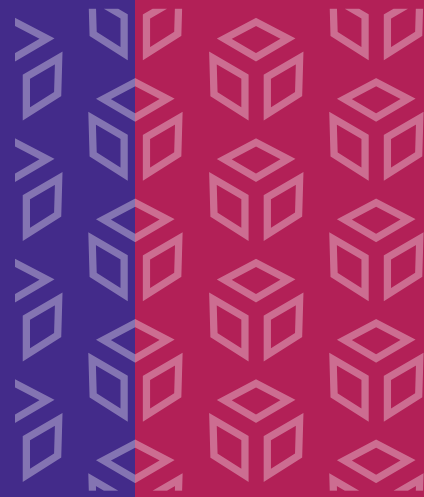


## Deep Dive

Befragen Sie im Anschluß einer quantitativen Erhebung eine bestimmte Zielgruppe in einer Fokusgruppe, um bestimmte Aspekte zu vertiefen.



### Fundierte Forschung

Quantitative und qualitative Insights durch ein zweistufiges Design.



### Regelmäßige Befragung

Der OmnibusDeepDive geht täglich ins Feld (Termin auf Anfrage).



### Schnelle Ergebnisse

Quantitative Ergebnisse des OmnibusDaily nach 48 Stunden. Vollständiges Gesprächsprotokoll 2 Stunden nach Durchführung der Fokusgruppe.

## Unsere Leistung

Full-Service-Support - einschließlich Umfragedesign, Beratung, Gesprächsleitfaden und Moderation sowie Live-Reporting Ihrer Ergebnisse und Gesprächsprotokoll

<b>Sample Größe Omnibus Daily</b>	2.000
<b>Sample Größe Fokusgruppe</b>	8 bis 10 Personen aus der Omnibusbefragung
<b>Fragenanzahl Omnibus Daily</b>	2 Standardfragen
<b>Dauer Fokusgruppe</b>	45 bis 60 Minuten
<b>Ergebnislieferung Omnibus Daily</b>	nach 48 Stunden
<b>Ergebnislieferung Fokusgruppe</b>	Gesprächsprotokoll 2 Stunden nach Durchführung
<b>Kosten</b>	3.790 € 5.890 €, inklusive Topline-Report von 5 bis 10 Seiten im PPTX-Format innerhalb von 7 Werktagen

**Ergebnislieferung: Omnibus Daily via Online-Analyse-Plattform Crunch, Excel™- und Powerpoint™-Download über Crunch, Live-Reporting und Gesprächsprotokoll der Fokusgruppe**

Standardmäßige Auswertung der Fragen im Omnibus Daily nach Geschlecht, Alter, Haushaltsnettoeinkommen, Bundesland, Ost/West, Haushaltsgröße, Schulbildung, Wahlentscheidung (letzte Bundestagswahl), Kinder unter 18, Familienstand, Migrationshintergrund, Religionszugehörigkeit, Haushaltsführer, PKW im Haushalt, Ausbildungsgrad, Berufstätigkeit, Soziale Netzwerke, Politikinteresse, Wohneigentum und Nielsen-Regionen.

Zusätzliche demographische Analysen sind möglich. Standardfrage: bis zu 10 Antwortoptionen oder 3 Aussagen, die auf einer Skala beantwortet werden. Gerne binden wir auch Grafiken und Videos in Ihre Umfrage ein. Vorbehaltlich der Verfügbarkeit. Alle Preise verstehen sich zuzüglich der gesetzlichen Mehrwertsteuer. Die mit YouGov zu vereinbarenden Timings und final abgestimmten Fragen (Test-Link) müssen am Tag des Befragungsstarts bis 12 Uhr schriftlich freigegeben sein. Vorbehaltlich YouGov Standard-AGBs (auf Anfrage erhältlich).

# Warum YouGov



## Reichweite

Profitieren Sie bei der Kommunikation Ihrer Ergebnisse von der Bekanntheit des meistzitierten Marktforschungsunternehmens Deutschlands.\*



## Qualität

Aufgrund der Qualität unseres Panels in Kombination mit branchenführender Beratung und Liebe zum Detail genießen wir das Vertrauen der größten Marken der Welt.\*\*



## Panel

Die Größe unseres Panels und die detaillierte Kenntnis unserer Panelisten ermöglichen es uns, auch schwer erreichbare Zielgruppen anzusprechen.



## Genauigkeit

Vom Testen der Wirkung einer Werbekampagne bei der gewünschten Zielgruppe bis hin zu individualisierten Maßnahmen bei der Konsumentenansprache.



## Geschwindigkeit

Schnelle, kompetente Beratung und Ergebnislieferung.

\*Quelle - Meltwater News. Zeitraum: 1. August 2018 - 31. Juli 2019

\*\*YouGov hat eine Weiterempfehlungsrate von 93 %. Interne CSM Daten

# YouGovCollaborate



Erstellen Sie im Online-Tool schnell und unkompliziert Ihre individuellen Umfragen - rund um die Uhr und von überall.



Umfrageergebnisse in Echtzeit.



Live-Chat mit YouGov-Experten für ein direktes Feedback zum Forschungsdesign und Fragebogen.



Teilen von Projekten und Ergebnissen im Team.



Angebotserstellung und Projektbeauftragung direkt im Tool.

Nutzen Sie noch heute

**YouGov Collaborate.**

Geben Sie bei der Registrierung den exklusiven Code

**LetsCollaborateDE** ein.

Mit unseren vielfältigen Omnibus-Angeboten bieten wir Ihnen innerhalb Deutschlands und international für jede Ihrer Anforderungen die beste, schnellste und kostengünstigste Lösung - bevölkerungsrepräsentativ oder für spezielle Zielgruppen wie Konsumenten oder Unternehmen.

### Omnibus Daily

Erhalten Sie alle Insights, die Sie für Ihre strategischen Entscheidungen, PR oder Content-Marketing benötigen. Tägliche bevölkerungsrepräsentative Befragung von 2.000 Personen mit Ergebnislieferung nach 48 Stunden.

### Omnibus International

Befragen Sie in allen für Sie relevanten Märkten und vergleichen Sie die Ergebnisse: Wir führen für Sie bevölkerungsrepräsentative oder zielgruppenspezifische Befragungen in mehr als 70 Ländern durch.

### B2B & Employee

Erfahren Sie, was Entscheidungsträger oder Arbeitnehmer (ohne Führungsverantwortung) aus kleinen, mittleren und großen Unternehmen denken.

### Field & Tab

Stellen Sie Ihre Fragen einer bestimmten, durch Sie vordefinierten Gruppe von Personen. Wir helfen Ihnen gerne dabei, die für Sie relevante Zielgruppe zu finden.

### Omnibus Bundesländervergleich

Erhalten Sie repräsentative Ergebnisse auf Bundesländerebene, um Unterschiede und Gemeinsamkeiten zu analysieren.

### Omnibus Metropolis

Stellen Sie Ihre Fragen an die Bewohner der Metropolregionen Berlin/Brandenburg, Köln/Bonn, Hamburg, München oder Rhein-Main.

### Spezialisierte Omnibusse

Befragen Sie Personen über 50 in unserem OmnibusBestAger, Eltern in unserem OmnibusParents oder nutzen Sie unseren qualitativen OmnibusDeepDive für Einzelinterviews und Fokusgruppen.

### Tests & Insights

Finden Sie heraus, wie Ihr Konzept, Ihre Idee, Ihr Produkt oder Ihre Kampagne bei den Verbrauchern ankommen: AdTest, ConceptText, Pre-Post Test, Name- und Claimtester.